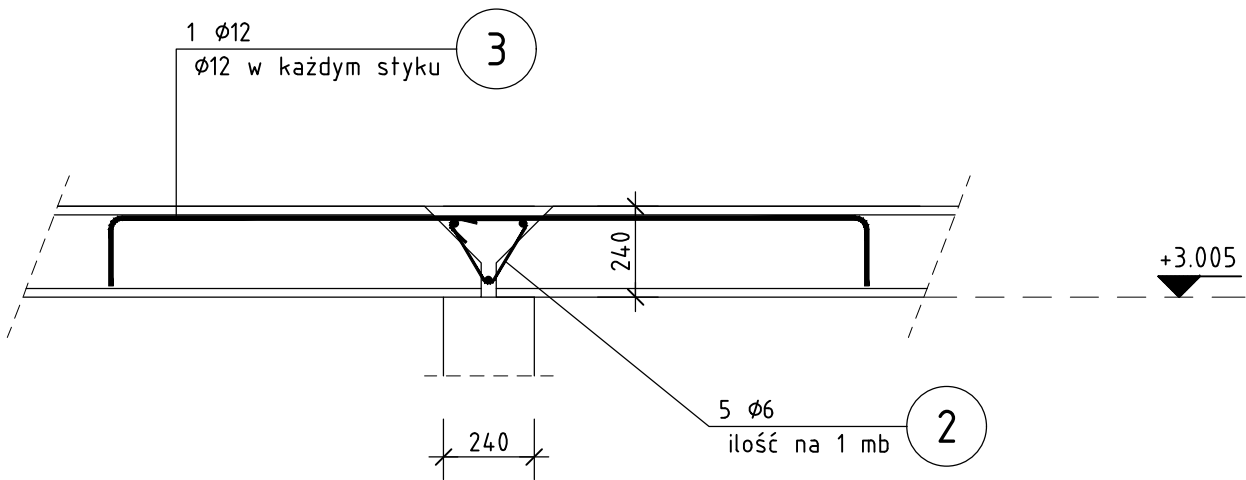


WIENIEC ŻELBETOWY
W-2

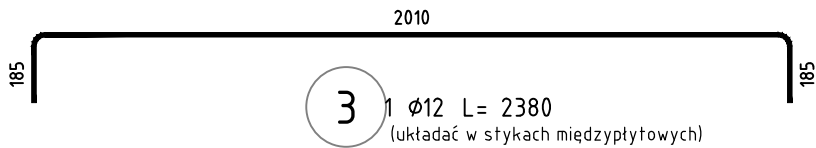
ZESTAWIENIE STALI ZBROJENIOWEJ

| POZ. | NR PRĘTA | ϕ [mm] | DŁUGOŚĆ [m] | ILOŚĆ | | | DŁ. ŁĄCZNA [m] | |
|---|-------------|-----------|----------------|--------|--------|-------|----------------|-------|
| | | | | PRĘTÓW | x POZ. | RAZEM | A-IIIIN | |
| | | | | | | | ϕ6 | ϕ12 |
| Poz. W-2 - Wieniec W-2 - 47.6 mb | | | | | | | | |
| W-2 | 1 | 12 | 1,000 | 3 | 1 | 3 | | 3,00 |
| | 2 | 6 | 0,740 | 5 | 1 | 5 | 3,70 | |
| | 3 | 12 | 2,380 | 1 | 1 | 1 | | 2,38 |
| DŁUGOŚĆ RAZEM [m] | | | | | | | 3,70 | 5,38 |
| MASA JEDNOSTKOWA [kg/m] | | | | | | | 0,222 | 0,888 |
| MASA [kg] | | | | | | | 0,82 | 4,78 |
| MASA CAŁKOWITA [kg] | | | | | | | 5,6 | |
| MASA OGÓŁEM DLA 47.6 mb (z naddatkiem 5% na zaktady) [kg] | | | | | | | 280 | |

- 1) Opis kształtu pręta: PN-EN ISO 3766 (gabarytowo)
2) Opis długości haka: gabarytowy
3) Długość pręta L: suma wymiarów gabarytowych



2 5 ϕ6 L= 740
(rozstaw 200mm)



3 1 ϕ12 L= 2380
(układać w stykach międzyprętowych)

BETON C25/30
STAL A-IIIN B500SP

UWAGA: Wszystkie wymiary należy sprawdzić na budowie.

1. TOLERANCJE:
- tolerancje wg EN 1090-2, Załącznik D klasa 1
- spoiny EN ISO 5817, poziom: B (czołowe), C (pachw.)
- klasa wykonania wg EN 1090, EXC2
2. SPOINY:
- spoiny niezdefiniowane:
- spoina pachwinowa jednostronna a = 0,7tmin
- spoina pachwinowa obustronna a = 0,5tmin
- spoina czołowa a = tmin
- kontrola wizualna spoin - 100%, inne badania 10%
- wszystkie spoiny ciągłe i szczelne

3. PRZYGOTOWANIE POWIERZCHNI:
- konstrukcja cynkowana ogniowo EN ISO 1461
- konstrukcję należy przygotować do cynkowania ogniowego, zgodnie z wytycznymi zakładu wykonującego usługę.
- w szczególności zwrócić uwagę na:
a. położenie i wymiary otworów odpowietrz. w profilach zamkniętych
b. odpowiednią ilość i wymiary otworów dopływowych, odpływowych i przepływowych
4. OZNACZENIA NA RYSUNKU:
EP - element pozycji (pojedyncza blacha, profil)
EW - element wysyłkowy



LINDSCHULTE
POLSKA Sp. z o.o.

Biuro: ul. Ptasia 2b, 65-520 Zielona Góra.

Siedziba: ul. Św. Mikołaja 19, 50-128 Wrocław

| | | | |
|--|--------|--|---------------------------|
| ZADANIE : ROZBUDOWA OŚRODKA INTEGRACJI SPOŁECZNEJ – ZAKŁADU PIELĘGNACYJNO OPIEKUŃCZEGO O NOWY BUDYNEK POŁĄCZONY ŁĄCZNIKIEM Z BUDYNKIEM ISTN. WRAZ Z BUDOWĄ PARKINGU I IEZBĘDNĄ INFRASTRUKTURĄ TECHNICZNĄ – ul. Prosta, dz. nr 194/1, 194/3, 194/6 i 88 obręb 21, jedn. ewid. m. Zielona Góra | | | |
| INWESTOR : OŚRODEK INTEGRACJI SPOŁECZNEJ – 65-001 Zielona Góra ul.Prosta 47A | PODPIS | PROJEKT : PROJEKT TECHNICZNY KONSTRUKCJI | MATERIAŁ : C25/30, A–IIIN |
| PROJEKTANT : mgr inż. Jerzy Cierpicki upr. bud. 79/89/ZG | | POZYCJA : Wieńce żelbetowe | SKALA : 1:20 |
| SPRAWDZAJĄCY : mgr inż. Andrzej Wegner upr. bud. 5/2001/Gw | | Wieniec W–2 | DATA : 2021–05–30 |
| OPRACOWAŁ : mgr inż. Jerzy Cierpicki | | RYSUNEK NR : PT–K–BP–310 | REW. Nr : Rew0 |